

従来機能

速度・エンジン回転数グラフ表示



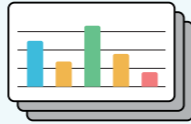
車両の速度とエンジン回転数の記録から詳しい走行分析が可能です。乗務員毎の運転傾向を把握し、指導に活用頂けます。

安全運転日報/運転日報 自動作成



車載機の入庫後、運転日報を自動で出力します。また、安全運転日報では、安全運転・省燃費運転指導のポイントが明示され分析ができます。

月次・年次集計機能



乗務員・車両毎の運行実績データを集計し、月次・年次帳票として出力が可能です。

静止画・動画 再生機能



車載機より通信で送られた映像や、SDカードに記録された映像を再生します。

ドラレコ画像 検索閲覧機能



記録された映像の中から、確認したいイベント動画のみを抽出可能。日付や発生イベント内容等、様々な検索条件の設定ができます。

動態管理



車載機から位置情報を送信し、地図上にアイコン表示。車両が今どこで、何をしているのか確認ができます。

緊急情報の画面表示機能



車載機より送信された警告情報を、専用のポップアップ画面で表示し、管理者に対してリアルタイムに通知します。(例) 連続運転、温度異常など

メッセージ送信機能



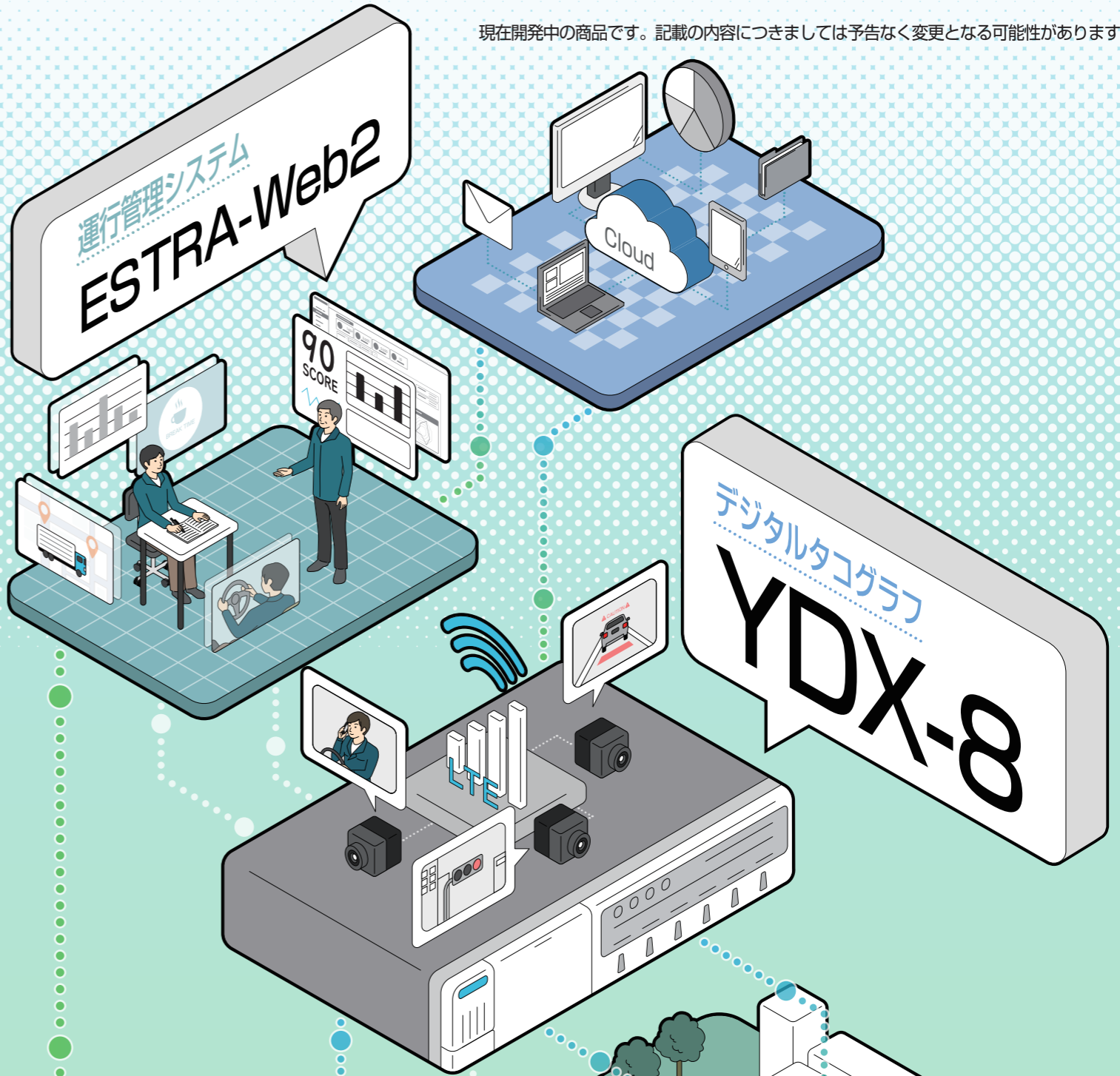
事務所PCから車載機に対して、自由文のメッセージを作成し、個別及び一斉送信にて、通知することができます。

メール通知機能

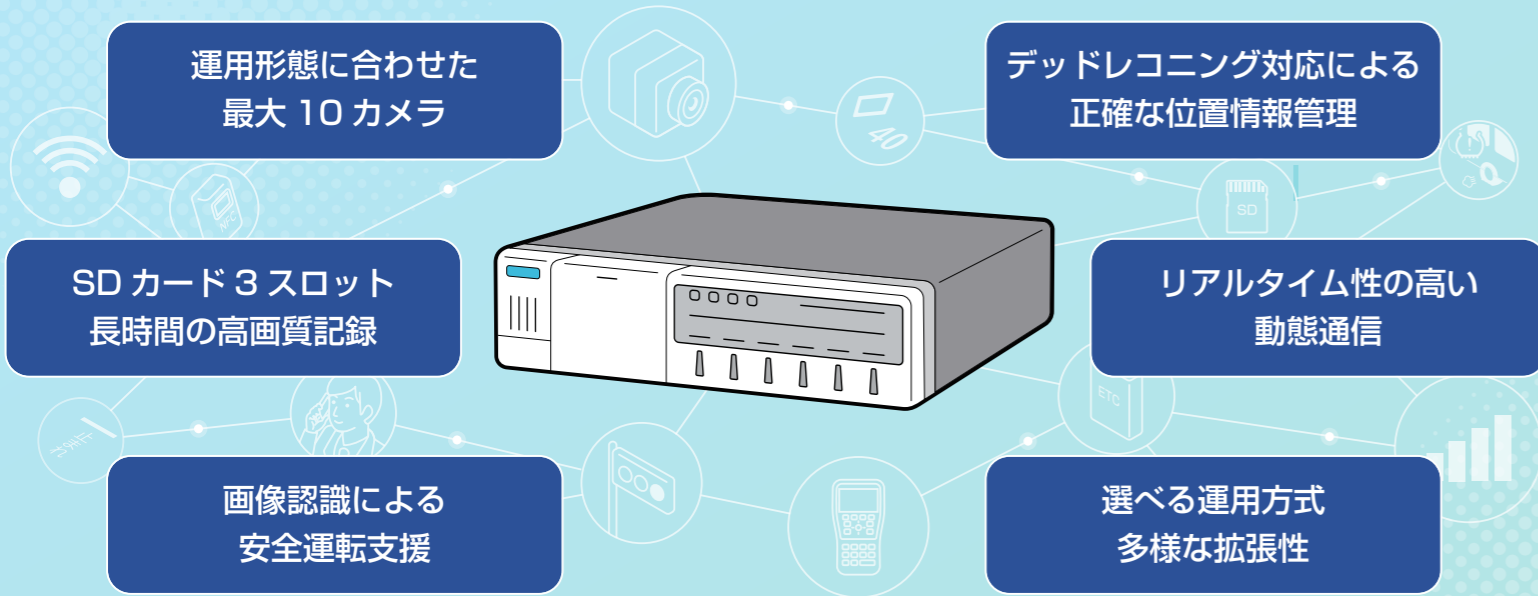


管理者のスマートフォンやタブレットへメールで通知。外出先からリアルタイムに該当イベントの発生情報を確認できます。

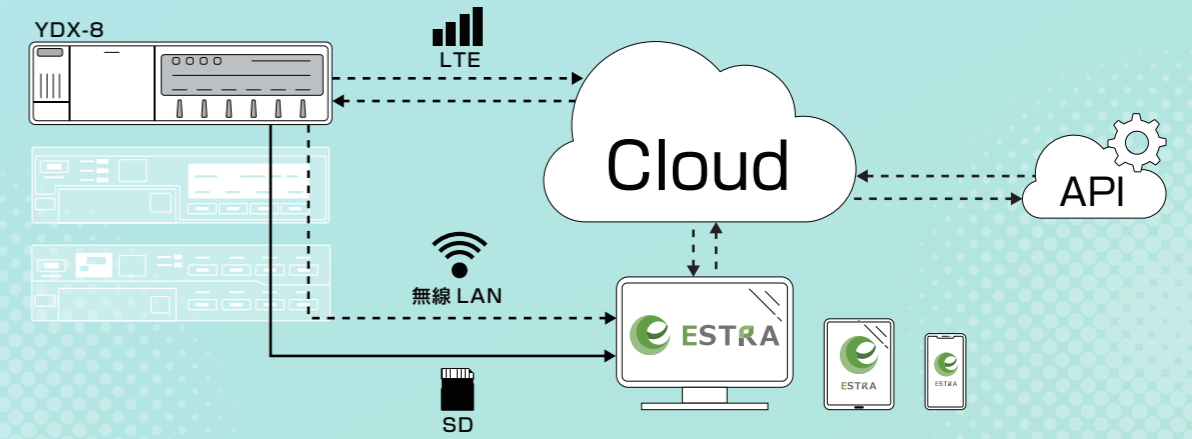
現在開発中の商品です。記載の内容につきましては予告なく変更となる可能性があります。



YDX-8は矢崎デジタコ・ドラレコ一体型の最上位機種として新登場！



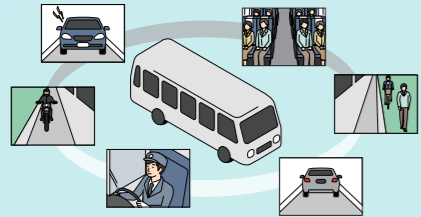
運行管理システム「ESTRA-Web」が、新たな機能を加え、「ESTRA-Web2」としてリニューアル致します。



YDX-8

安全管理 運用形態に合わせた、最大 10 カメラ

メインカメラを 240 万画素とし、120 万画素デジタルカメラを最大 4 個追加可能。より高画質な記録を実現。従来のアナログカメラと合わせて最大 10 カメラまで拡張できます。



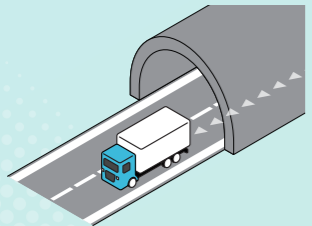
安全管理 画像認識による安全運転支援

従来の前方車両接近や路面標示の認識機能の性能を向上、また信号機（赤信号）検知や、スマホ通話（乗務員）検知の認識機能が追加されます。



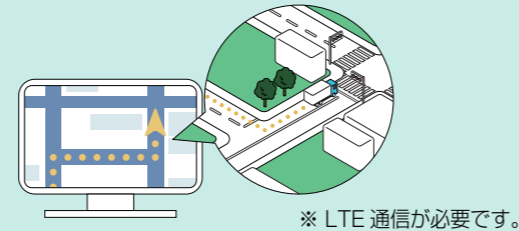
運行管理 正確な位置情報管理

デッドレコニング（自律航法）対応の GPS モジュールを採用し、トンネル内、高架下、高層ビル街等での非測位状態や位置飛びを改善しました。イベント発生時の位置や、走行軌跡の正確性が向上します。



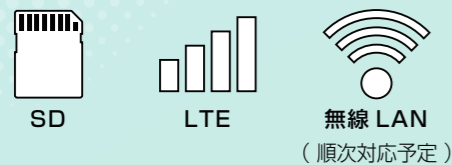
運行管理 リアルタイム性の高い動態通信

車両の位置情報の更新頻度を通常 10 分に加え、必要な車両に対して 1 分、5 分の設定が可能。（別途有料オプション）車両の位置情報をよりリアルタイムに把握することが可能です。



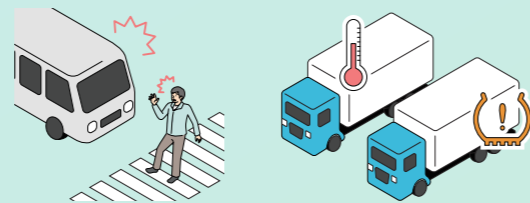
コスト 選べる運用方式

SD カード / LTE 通信 / 無線 LAN から、解析の方式が選択でき、お客様の運用に応じた、組み合わせ対応が可能です。



外部連携 多様な拡張性・外部連携機器

豊富なインターフェースを搭載し、衝突防止補助機器、タイヤ空気圧検知機器、庫内温度の管理機器など、様々な機器との連携が可能です。



ESTRA

ダッシュボードに対応し
見やすさ・使いやすさを向上



緊急情報等のアラート表示も
配置することができます

よく利用するメニューを
独自に配置できます

複数のダッシュボードを
作成して使用する事が可能

安全管理 安全評価機能強化

業界に応じたおすすめ設定を実装しております。また独自に評価したい項目を重点管理として設定することができ、安全運転週間などにも活用する事ができます。



点呼管理 点呼機能の強化

ESTRA-Web2 と API にて連携した独自の新点呼システムをオプションにてご利用頂けます。顔認証、NFC 認証、アルコールチェッカー、体温管理機器を連携しております。
※ I T 点呼システムとしての認可取得予定



運行管理 運行検索機能の向上

走行軌跡データを参照し、指定の日時・場所に該当する運行データの有無を検索する事で、確認したい映像の絞り込みが容易になります。



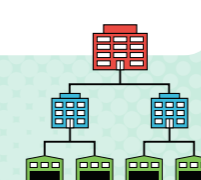
労務管理 労務機能強化

労務の設定を複数作成することができ、特定乗務員の年間拘束時間延長等、乗務員毎に設定の割り当てが可能となります。



運行管理 組織階層管理強化

最大 10 階層までの組織構造に対応ができ、選択された、組織階層以下のデータ閲覧・編集ができます。本社 / 支社 / 営業所など、階層別の集計管理が柔軟に行えます。



従来機能は裏面に記載