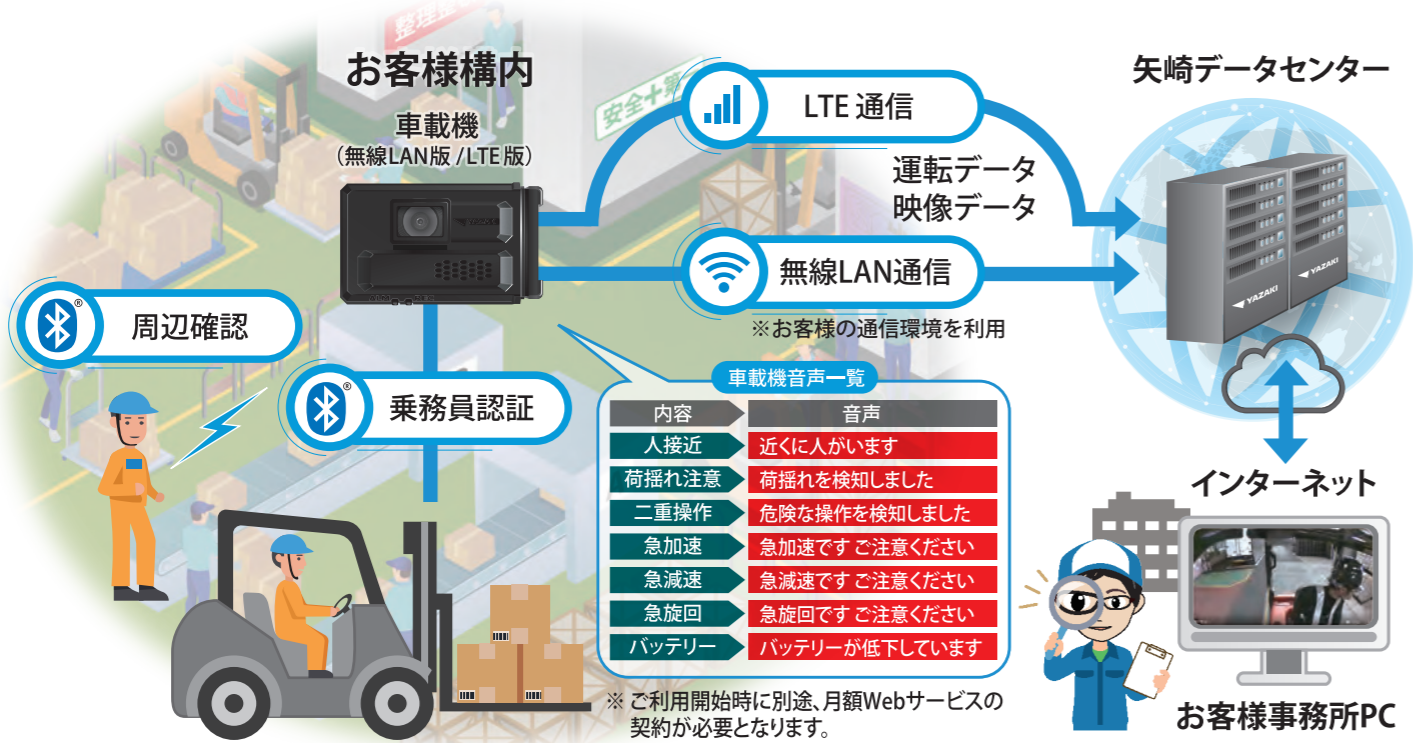


運用イメージ



システム構成



YLD1

YLD1 (無線LAN版 / LTE版) 本体仕様

- 外形寸法: W91mm×H55mm×D41.6mm (突起物を除く)
- カメラ120万画素 (画角: 水平135° 垂直100°)
- マイク内蔵
- スピーカー内蔵
- 6軸センサー内蔵 (加速度+ジャイロ)
- 防水対応
- 外部信号 (4ch)
- Bluetooth (ビーコン通信用)
- 無線LANユニット内蔵 (無線LAN版)
- LTEユニット内蔵 (LTE版)



記録用SDカード
(32~256GB/専用カード)



電源ユニット
(24V, 48V 対応)
外形寸法: W168mm×H76mm×D28mm (突起物を除く)

オプション機器



オプションカメラ

- 200万画素 (画角: 水平195° 垂直110°)
- 画像認識機能



ビーコン
(乗務員用、作業用、設置用)

外形寸法: W31mm×H40mm×D12mm



メインカメラ映像イメージ



オプションカメラ映像イメージ



カウンタースタイルフォークリフト



リーチスタイルフォークリフト

※商品改良のため予告なしに変更する場合がありますので、予めご了承ください。



フォークリフト向けドライブレコーダー

YLD1 無線LAN版 / LTE版



誰でも簡単に扱える 見たいところだけ抽出 自動レポート表示



矢崎エナジーシステム株式会社 <http://www.yazaki-keiso.com>

本社: 〒108-8333 東京都港区三田1-4-28 三田国際ビル17F
 計装営業統括部: 〒427-8555 静岡県島田市横井1-7-1 TEL 0547(37)2601

東北計装営業部(仙台支店) ☎022(284)9113 関西計装営業部(大阪支店) ☎06(6458)8091
 東北計装営業部(埼玉支店) ☎048(654)2188 関西計装営業部(広島支店) ☎082(568)7803
 関東計装営業部(東京支店) ☎03(5782)2703 九州計装営業部(福岡支店) ☎092(411)4833
 中部計装営業部(名古屋支店) ☎052(769)1533

矢崎総業北海道販売㈱ ☎011(852)2913 矢崎総業四国販売㈱ ☎087(833)3337
 ※電話は全てダイヤルインです。

WEBもご覧ください >>>> [矢崎 フォークリフト ドラレコ](#) 🔍 検索

見えない稼働を見える化しフォークリフトの安心と安全を守ります。

無線LANによるカード操作不要の運用を実現!フォークリフト向け専用Webアプリケーションにより車両の安全・効率・管理を可能にしました。



無線LAN内蔵 LTE内蔵
フォークリフト車両用
YLD1
無線LAN版/LTE版

- 誰でも簡単に扱える** 車載機操作が不要な運用を実現。
- 見たいところだけ抽出** 急旋回、急加減速、積荷の揺れ具合などを車載で検知。
- 自動レポート表示** 危険運転の発生頻度、稼働率等を画面で手軽にチェック。



- 安全**
 - ▶ オプションカメラの画像認識により、積荷の状態を把握
 - ▶ リスト表示により危険挙動の発生状況を一目で管理
- 効率**
 - ▶ 無線LAN通信により、操作不要で稼働データを収集
 - ▶ 稼働率をWeb上にて手軽に閲覧
- 管理**
 - ▶ ビーコンの活用で乗務員の認証と周辺を監視
 - ▶ 車両のバッテリー電圧をチェック

簡単操作でドラレコ映像・運行データを収集。管理者様に代わり安全・効率・管理を徹底サポート!

作業の安全状況を一目で管理

乗務員/車両ごとのヒヤリハット検知回数を一覧で確認することができ、安全運転意識の向上に役立てることができます。

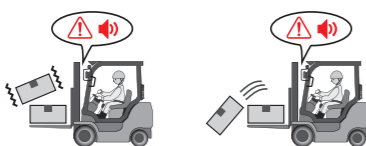
車両	バッテリー	急旋回	急減速	急加速	二重操作	人接近	荷揺れ
1号車		9	11	7	6	3	1
2号車		11	8	5	12	2	6
3号車		12	1	0	7	0	3
4号車		8	5	1	15	10	12
5号車		4	10	1	18	10	1
6号車		11	12	12			
7号車		6	4	15			
8号車		7	9	11			
9号車		10	5	7			
10号車		14	1	15			

ダイジェスト画面

- 検知項目**
- 急旋回
 - 急減速
 - 急加速
 - 二重操作
 - 人接近
 - 荷揺れ

画像認識機能 (積荷の認識)

画像認識機能で積荷の有無や揺れを検知し警告します。
(※別途オプションカメラが必要。)



Gセンサー・ジャイロセンサー搭載

Gセンサー・ジャイロセンサーで危険挙動を検知し警告します。



車両への接近を警告

ビーコン通信で作業員や従業員の接近を警告・記録します。
(※作業員、従業員はビーコンの所持が必要。ビーコンは別途オプション)



操作不要 (ドライバーの負担軽減)

無線LAN通信でデータを送信するので、SDカードを毎回読み取る手間を削減します。

ドライバーの自動特定 (人別のデータ管理)

乗車時に運転者を認識し、人別のデータ管理が可能です。
(※運転者はビーコンを所持、ビーコンは別途オプション)

作業計画の作成・出力

事務所側解析ソフトにて、作業計画の作成やWord形式での出力を行うことができます。



作業日報を自動で作成

車載機から得た作業時間をもとに算出された乗務員/車両の稼働率を利用し、稼働管理等に役立てることができます。

作業日報		作業1	作業2	稼働率	41.6%	稼働率	30.4%			
日付	曜日	項目	0	1	2	3	4	5	6	7
1/1	月	作業計画								
1/1	月	フォーク作業								
1/2	火	作業計画								
1/2	火	フォーク作業								
1/3	水	作業計画								
1/3	水	フォーク作業								
1/4	木	作業計画								
1/4	木	フォーク作業								
1/5	金	作業計画								
1/5	金	フォーク作業								

作業日報画面

抽出されたヒヤリハット映像を確認

自動で送信されたヒヤリハット映像を確認することができ、状況の把握や安全運転教育等に役立てることができます。



バッテリー電圧の低下をお知らせ

バッテリー電圧の低下を検知し、充電のタイミングをお知らせ。過放電の予防に繋がることができます。

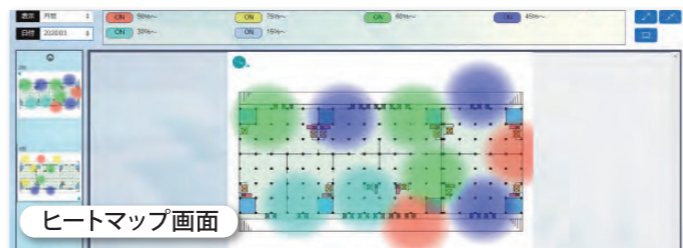
車両番号	電圧閾値	バッテリー電圧	確認
1号車	10.0	15.3	<input type="checkbox"/>
2号車	20.0	18.8	<input checked="" type="checkbox"/>
3号車	25.0	25.0	<input type="checkbox"/>

バッテリー管理画面

全画面において、バッテリー電圧が低下している車両の情報がテロップで表示されるため、見落としを防ぐことができます。

車両の移動を視覚的に表示

車両の移動状況を確認することができ、レイアウト改善等にご利用頂くことが可能です。(※倉庫内にビーコンの設置が必要)



乗務員・車両の稼働をグラフで表示

乗務員ごとの荷役率や車両ごとの稼働時間と荷役時間を自動でレポート化します。

分析レポート(乗務員) 車両番号: 1号車 2号車 3号車 稼働時間 2時間15分 走行時間 1時間30分

項目	0	1	2	3	4	5	6	7
稼働								
走行								
荷役								
車両								
トリカ種別								
急加速								
急減速								
急旋回								
人接近								
荷揺れ								
二重操作								

稼働率 30%

急加速 2回 急減速 2回
急旋回 1回 人接近 1回
荷揺れ 3回 二重操作 4回

分析レポート(車両)

車両	稼働時間	荷役時間
1号車	130	87.5
2号車	90	86
3号車	75	12.5
4号車	175	137.5
5号車	95	87.5

作業分析画面

事務所からSDカード内の映像を取得

事務所から映像をリクエストして確認することができます。
(※LTE版車載機のみ。別途費用が発生します。)

